



# 会議所ニュース

**むさし府中商工会議所**  
 府中市緑町3-5-2  
 (京王線東府中駅北口徒歩1分)  
 電話:042-362-6421  
 FAX:042-369-9889  
 商工会議所HP「たまごネット」  
 URL <http://www.tama5cci.or.jp>  
 E-mail: [info@tama5cci.or.jp](mailto:info@tama5cci.or.jp)  
 協力:e-factory

令和5年の年頭にあたり、謹んで新年のご挨拶を申し上げます。わが国経済は、水際対策の緩和でインバウンドも再開され、コロナ禍からの回復が進む一方、不安定な世界情勢による急速な円安や物価上昇等、極めて予測困難な状況に見舞われています。

府中市においてもイベントが徐々に再開し、街並みに人が戻ってきている一方、未だ中小・小規模事業者の多くが厳しい状況に置かれています。

このような状況の中、地域で唯一の経済団体である本商工会議所では、昨年も様々な経営支援や情報発信、各種事業を通じて中小企業支援策を行って参りました。地元応援商品券「ふちゅチケ」や商店街連合会と協力した「フーちゃんお買物券」の発行等におきましても、前回までのご意見を反映しながら、より利用しやすいものへと進化しています。昨年より行っております原



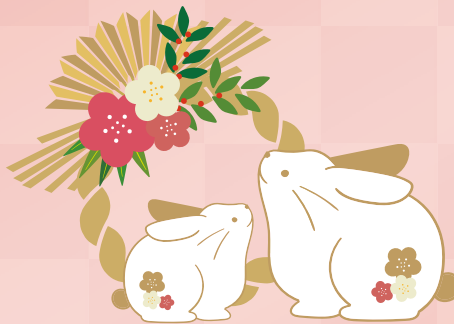
むさし府中商工会議所 会頭 田中 勝彦

## 新年を迎えて

油・物価高騰による影響を受けている事業所への支援事業をはじめ、本年も市内事業者のみならず、事業継続および経営安定のため、商工会議所だからこそできる支援を継続していく所存です。

十二支はもともと植物が循環する様子を表しており、卯年は「草木が伸び出て若葉が茂る状態」を表すとされています。また、経済に関する相場の格言でも「卯年は跳ねる」と言われます。景気が上向きに跳ね上がることに希望を持ち、市内事業所の皆様が安心して事業を行えるよう支援していくと共に、地域経済の舵取り役として市内事業所から信頼され、期待される商工会議所を目指して参りますので、皆様からのご理解とご協力を賜りますようお願い申し上げます。

新年を迎え、本年が皆様にとりまして良き一年でありますようご祈念申し上げます。年頭のあいさつとさせていただきます。



## 新春講演会

聴講無料

### 2023年日本の経済展望

新型コロナウイルス感染症抑制と経済活動の両立が進む中で、緩やかな持ち直し傾向にありますが、円安や原油をはじめとした資源価格上昇の影響により中小企業は依然として厳しい状況に置かれています。

このような中、今後の日本経済はどうなるのか。エコノミストとして活躍する傍ら、テレビ・ラジオのコメンテーターとして定評がある(株)双日総合研究所 チーフエコノミストの吉崎達彦氏をお迎えし、わかりやすく解説いただきます。



(株)双日総合研究所 チーフエコノミスト 吉崎 達彦 氏

1960年富山市生まれ。84年一橋大学社会学部卒業。日商岩井(株)入社。広報誌『トレードピア』編集長、米ブルックings研究所客員研究員などを経て企業エコノミストに。日商岩井とニチメンの合併を機に2004年から現職。(一財)国際開発センター理事、NPO法人岡崎研究所理事、テレビ東京「モーニングサテライト」NHK第一「経済のイマ!」のコメンテーターなどを務める。

日時 1月24日(火) 午後6時30分開演  
 会場 むさし府中商工会議所会館 3階大ホール  
 (京王線東府中駅北口より徒歩1分)  
 参加 1月16日(月)までに電話・メール・窓口等でお申込みください。

定員100名 (先着順)

主催 むさし府中商工会議所 府中市緑町3-5-2  
 TEL 042-362-6421  
 メール [info@tama5cci.or.jp](mailto:info@tama5cci.or.jp)

※ご参加にあたり、マスクの着用をお願いいたします。また、発熱や風邪等の症状がある方、体調の悪い方のご参加はお控えください。 ※開催日までの状況変化により、中止または延期させて頂く場合があります。

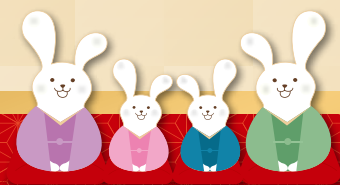
## J:com 新春特別番組 「新年頭あいさつ2023」

にて、田中会頭の年頭あいさつが放送されます。

### 放送日時

	1月	1(日)	2(月)	3(火)	4(水)	5(木)	6(金)	7(土)
①10:00~		●						●
②18:00~			●	●	●	●	●	

昨年の振り返りや本年の抱負についてを交え、ご挨拶させていただきますので、J:COMチャンネル 11番をぜひご覧ください。



## 家飲みでも、ギフトでもお酒のことは柏屋へ



ふちゅチケ A券・B券 全部使えます。 店頭・配送※1

創業一七八九年 酒の柏屋  
 30台分完備 営業時間 10:00~20:00  
 〒183-0006 府中市緑町2-12-21セブンイレブン併設 年内無休 TEL 042-366-4130

ニュース見たよで追加受講1コマ無料!

## 5つの安心

### 安心の月謝制

授業料1回(50分)税込

# 1,200円

別途 機器使用料:200円税込(1回) ※商工会議所会員様は無料 教室維持費:1,300円税込(1か月)が必要になります

- ① 安心の月謝制 一度に多額の出費は不要です!
- ② 便利な自由予約制 曜日や時間は固定しなくても大丈夫!
- ③ 授業の振替可能 1時間前ならキャンセル・変更可能!
- ④ 講師が常駐 わからないことはすぐに質問可能!
- ⑤ わかりやすい教材 初心者にもわかりやすいオリジナル教材です!

## むさし府中商工会議所パソコン教室

府中市緑町3-5-2 むさし府中商工会議所2階  
 開講日時:月~土曜日(祝日除く)  
 電話受付:月・水・木・土 9:00~18:00  
 火・金 9:00~21:00

説明会のご予約は 電話またはホームページで!

# TEL:042-306-9979





## 秋の叙勲 受章おめでとうございます



### 旭日小綬章

むさし府中商工会議所前会頭  
濱中 重美 様

濱中重美氏(有)浜喜屋 代表取締役)は、平成9年から本商工会議所の常議員に就任され、平成22年から昨年10月まで会頭を務められました。

在任中においては、コロナ禍の苦境に立たされた市内事業者のため府中市に強く働き掛け、事業所を対象とした給付金や補助金を実現させたことや、府中市と「災害時における一時滞在施設及び避難場所の提供に関する協定書」を締結し、災害の時に市民の受け入れをすすんで行うなど、商工業者と地域に貢献する商工会議所としての存在意義を確立させました。



### 旭日双光章

東京都社交飲食業生活衛生同業組合理事長  
むさし府中商工会議所副会頭 塚口 智 様

塚口智氏(株)東商 会長)は、平成15年から本商工会議所の常議員に就任され、昨年11月から新たに副会頭として選任されました。また、社交飲食業に携わり、西東京社交飲食業組合連合会で会長として10年以上、東京都社交飲食業生活衛生同業組合では副理事長等を経て平成29年から理事長に就任されて

います。

業界においては、消費増税(10%)に伴う国のキャッシュレス事業で当初対象から除外されていた社交飲食業(風営法の接待飲食営業店)の扱いについて各方面に働き掛け、見直しを実現させたことや、府中市暴力団等排除協議会の会長として積極的な活動を行うなど、地域経済の活性化に力を注いでこられました。

◆府中市福祉保健部健康推進課より◆

### 受け忘れていませんか? 風しんの抗体検査・予防接種

昭和37年4月2日から昭和54年4月1日生まれの男性に対し、  
風しんの抗体検査を実施し、十分な抗体がない方に対しては  
予防接種を実施しています。

#### 【ココがポイント!】

◆風しんが流行しています。特に40代前後の男性に多く発症しています。

なぜ??



この年代の男性には、過去に公的に予防接種が行われていないことから、風しんにかかりやすい年代といえます。

◆風しんで最も重大な問題は、母子感染による「先天性風疹症候群」です。

なぜ??



妊娠初期に妊婦が風しんに感染すると、生まれてくる赤ちゃんの目や耳、心臓に障害が起きることがあります。

◆予防にはワクチン接種が最も有効。

重要!!



ただし、妊婦には接種できないため、妊婦と接する可能性のある人がワクチンを接種しておくことが重要です。

昭和37年度～昭和53年度生まれの男性の皆様へ

自分が風しんにかかり、家族や周囲の人たちに広げてしまうおそれがあります。  
あなたと、これから生まれてくる世代の子どもを守るために、  
クーポン券を利用して風しんの抗体検査と予防接種を受けましょう!

#### 【クーポン券の使い方】

##### STEP1:クーポン券を受け取る

昭和37年4月2日～昭和54年4月1日生まれの男性対象の方には、すでにクーポン券を郵送しています。再発行も可能です。

クーポン券を利用すれば、  
抗体検査も  
予防接種も  
無料!!

##### STEP2:風しんの抗体検査を受ける

検査は採血で行います。結果が分かるまでに数日かかる場合があります。検査の際は、クーポン券とお住まいの住所が確認できる書類をお持ちください。

##### STEP3:風しんの予防接種を受ける

検査の結果、風しんへの免疫がなかった方(十分な量の抗体がなかった方)は、予防接種を受けてください。十分な抗体があった方は予防接種は不要です。予防接種の際は、クーポン券と抗体検査の結果、お住まいの住所が確認できる書類をお持ちください。

問合せ先:042-368-6511(府中市福祉保健部健康推進課成人保健係)

## 第16回 武蔵国府中けやきカップ

今年も女流棋士トーナメント戦「武蔵国・府中けやきカップ」が開催されます。当日は府中市出身の中倉彰子・宏美姉妹などが出演し女流棋士たちの手に汗握る熱戦のほか女流棋士やプロ棋士による指導対局なども実施されます。また親子将棋入門講座も実施されます。女流棋士の対局をぜひご観戦ください

■日 時 令和5年3月19日(日)12時30分開場 13時開演

■会 場 府中の森芸術劇場 平成の間

■参加費 入場無料 事前申し込み制 先着50名様

\*申込方法は2月中旬にLPSAホームページhttp://joshi-shogi.com/上でご案内します。

\*新型コロナウイルスの状況により無観客開催に変更になる場合がございます。

■内 容

・女流棋士によるトーナメント戦と大盤解説会(無料・事前申込制)

・親子将棋入門講座(有料・事前申込制)

・指導対局コーナー(有料・事前申込制)

■主 催 公益社団法人日本女子プロ将棋協会

■共 催 公益財団法人府中文化振興財団

■後 援 府中市・府中市教育委員会・むさし府中商工会議所 府中観光協会 府中市将棋連盟

■連絡・問い合わせ先

日本女子プロ将棋協会(LPSA) メールアドレス info@joshi-shogi.com

#### 新型コロナウイルス感染拡大防止対策

●新型コロナウイルスの感染拡大を防止するため、会場が密にならないよう席の間隔をあげ、当日はマスク着用、消毒にご協力いただきます。

●来場前に健康状態の確認と検温を行ってください。

●新型コロナウイルス感染症の感染拡大防止に役立てるため、氏名・緊急連絡先を必要に応じて保健所等の公的機関へ提供される場合があります。あらかじめご了承ください。



### 地元応援商品券 ふちゅちけ

使用期限 令和5年2月6日(月)まで

お持ちの「ふちゅちけ」は、使用期間内に必ずご使用ください!期間を過ぎた「ふちゅちけ」の使用はできません。また、未使用分の払い戻しもできませんのでご注意ください。

### いつもの商店会で、もっとおトクなお買物 フーちゃんお買物券

使用期限 令和5年2月12日(日)まで



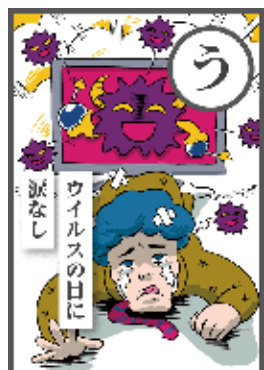
お持ちの「フーちゃん券」は、使用期間内に必ずご使用ください!期間を過ぎた「フーちゃん券」の使用はできません。また、未使用分の払い戻しもできませんのでご注意ください。

府中市商店街連合会フーちゃん

## サイバーセキュリティ対策かるた

### あなたの会社は大丈夫?

身近な業務に潜むサイバーリスクを、46枚のコミカルな「かるた」になぞらえて、わかりやすく啓発します。



(協力) 独立行政法人情報処理推進機構

### う ウイルスの目に涙なし

ウイルス感染によって、パソコン利用者に気づかれることなく遠隔操作で、掲示板などのサイトへ勝手に投稿される被害などが出ています。ウイルスは容赦なく、企業を攻撃するのでセキュリティ対策をはじめましょう。

サイバーセキュリティ  
対策かるた  
詳細はこちら



## むさし府中商工会議所

# 貸会議室WEB予約 始まっています

テレワークスペースもあります

システム手数料  
無料キャンペーン  
実施中

空き状況もWEBから確認できます!

お支払いはクレジットカードかコンビニ払いが選べます!

38.75㎡の小会議室から240.97㎡の大ホールまで10種類の会議室とテレワークスペース

むさし府中商工会議所

むさし府中商工会議所

〒183-0006 東京都府中市緑町 3-5-2

TEL: 042-362-6421





むさし府中商工会議所が運営する情報発信サイト

# たまごネットが新しくなりました!!

本商工会議所が運営する「たまごネット」は、会議所が行う事業や商店会のイベント情報、会員企業の最新情報をお届けしています。昨年12月、長年親しまれた「たまごネット」の装いを新たにリニューアル！セキュリティも向上し、見やすくスッキリとしたホームページとなりましたので、ぜひチェックしてみてください。

右上のアイコンから検定情報も商店街検索もカンタンに!

「BLOG」では、会員企業の投稿が新着順に表示されます。

スマートフォンやタブレットでも、見やすくなりました！  
今後、サイトイベントやアンケートなど、みなさまに活用していただきやすいようホームページの充実を図って参りますので、ぜひご活用ください。

## お年玉プレゼント

いつも本誌をお読みいただきありがとうございます。今回、アンケートにお答え頂くと、立川立飛特設会場で開催中の「木下大サーカス」のご招待券を、抽せんでペア5組10名様にプレゼントいたします。ハガキまたは掲載の応募フォームにアクセスしてご応募ください。今年も皆様が健康で、笑顔の多い一年となりますように!

**<応募方法>**

**はがきの場合** はがきに下記を記入してご応募ください。  
①氏名 ②住所 ③年齢 ④アンケート回答  
あて先 〒183-0006 府中市緑町3-5-2  
むさし府中商工会議所 会議所ニュース係

**ウェブの場合** QRコードを読み取った先で必要事項を入力し、ご応募ください。

応募締切 2023年1月10日(火)当日消印有効  
結果 賞品の発送をもって、発表に代えさせていただきます。  
問合せ むさし府中商工会議所 事業課 TEL 042-362-6421

### お子さまの教育資金を「国の教育ローン」(日本政策金融公庫)がサポート!

高校、大学等への入学時・学中にかかる費用を対象とした公的な融資制度です。

**ご融資額** お子さま1人あたり350万円以内  
**金利** 年1.95%固定金利  
※「交通遺児家庭」、「母子家庭」、「父子家庭」、「世帯年収200万円(所得132万円)以内の方」または「子ども3人以上の世帯かつ世帯年収500万円(所得356万円)以内の方」は年1.55%(令和4年11月1日現在)

**ご返済期間** 18年以内  
**お支払い** 入学金、授業料、受験費用など  
**ご返済方法** 毎月元利均等返済(ボーナス月の増額返済も可能)  
**保証** (公財)教育資金融資保証基金(連帯保証人による保証も可能)

詳しくは、「国の教育ローン」で検索していただくか、下記のコールセンターへお問い合わせください。  
**【教育ローンコールセンター】**.....  
0570-008656(ナビダイヤル)または03-5321-8656

青木屋は創業130周年を迎えました。

## 元日より営業いたします

**府中けやき並木通り店**  
☎ 042-362-3006 (代)  
営業時間 10:00~20:00  
府中市宮町1-41-1  
1/1は10:00~19:00の営業

**MINANO分倍河原店**  
☎ 042-368-3880  
営業時間 9:30~19:00  
府中市片町3-22-26  
1/1~1/3は10:00~17:00の営業

青木屋 創業 明治二十六年  
0120-16-3008 (受付時間 9:00~17:00) 公式サイト

武蔵野日誌

### 今年も皆様に満足して頂ける様 精一杯頑張ります!!

貴方の街で安心と信頼の工務店 『地元』工務店だからこそ安心して任せられる! 小さな相談・大きな悩みまるごとお任せください!!

- ・トイレ洋式化 各所手すり取付
- ・ウォシュレット便座交換
- ・屋根の軽量化
- ・外装塗り替え
- ・耐力壁、継手金物のよる補強
- ・介護住宅
- ・浴室
- ・段差解消
- ・畳からフローリングへ

本店:〒183-0036 府中市日新町2-30-28 ☎ 042-363-6611  
支店:〒183-0053 府中市天神町1-28-19 FAX 042-363-6587

**KUNI (有)くに工務店** ☎ 0120-868-923  
府中市 くに工務店 🔍 検索



## セミナーのお知らせ

### 中小企業のためのインボイス制度と電子帳簿保存法改正 無料

令和5年10月から「インボイス制度」が導入されます。この制度は取引に関することに加えて、経理業務についても影響があるものです。また、関連して「電子帳簿保存法」が改正されており、今後の経営に影響を与える内容が含まれています。本セミナーで消費税の仕組み・インボイス制度の概要・電子帳簿保存法について解説いたします。

日時 令和5年1月30日(月) 午後2時～4時  
会場 むさし府中商工会議所会館 定員 80名  
内容 軽減税率制度とは/仕入税額控除と免税事業者/インボイス制度がもたらす経理業務への影響/電子帳簿保存制度と改正のポイント など  
講師 林 忠史 氏 (㈱マスマネジメント代表取締役)

人事管理、経営管理等各社の経営相談を行う傍ら、社員研修実務セミナーの講師として全国各地で人気の講師。近者に「若手OLがいきなり会社の経理をまかされる」「一日でわかる経理」(いずれもKKベストブックス)がある。

### 特定創業支援等事業 実践創業塾(全4回) 受講料 2,000円

創業に必要な知識を学び、事業計画を作成しましょう。一人ひとりの事業計画書にしっかりフィードバックを行います。

日時・内容 第1回 令和5年1月14日(土) 午前9時～午後1時  
創業の心構え/事業計画策定のポイント/SWOT分析/マーケティング戦略①  
第2回 令和5年1月21日(土) 午前9時～午後1時  
マーケティング戦略②/SNSの特徴/財務三表の基礎知識/収支計画の立て方  
第3回 令和5年2月4日(土) 午前9時～午後1時  
金融機関の見る視点/個人開業・法人設立について/プレゼンテーションの基本  
第4回 令和5年2月18日(土) 午前9時～正午  
労務管理の基本/事業計画発表会・意見交換会  
会場 むさし府中商工会議所会館 定員 20名

### 個人事業主向け 確定申告個別相談会(要予約) 無料

所得税の確定申告や消費税に関するご質問・ご相談について、専門相談員(税理士・本所記帳指導員)が個別にお受けいたします。

日時 令和5年2月20日(月)・21日(火)・22日(水)・3月2日(木)・3日(金)  
各日午前10時～午後4時(正午～午後1時除く)  
会場 むさし府中商工会議所会館  
対象 市内商工業者の方



### 部下を動かす! リーダーシップ研修 無料

様々なタイプの部下に対して、どのように指導育成していけばよいのかお悩みではありませんか?部下の能力向上・組織力の向上につながるリーダーシップの発揮と効率的な部下の指導方法のポイントを習得しましょう。

日時 令和5年2月17日(金) 午前9時30分～午後4時30分(昼休憩有り)  
会場 むさし府中商工会議所会館  
講師 菊池 誠治 氏 (㈱マネジメントプレーン代表取締役)

早稲田大学理工学部卒。外資系シンクタンクを経て、外資系生保に入社。人事部長として目標管理・評価制度を構築。1992年に㈱マネジメント・プレーンを設立。マネジメント力強化研修、リーダーシップ研修、人材評価制度の構築、管理職選抜研修とコンサルティングを主たる活動領域としている。

各種お申込み・お問合せ  
むさし府中商工会議所 府中市緑町3-5-2  
TEL 042-369-9889 メール info@tama5cci.or.jp



▲会議所HP

## むさし府中商工会議所 会員交流会

ビジネスチャンスの拡大や情報交換、ネットワークづくりなどを促進するため、会員交流会を開催いたします。ぜひ、この機会をご活用ください!

開催日 令和5年2月28日(火)  
会場 府中の森芸術劇場 どなたでも聴講無料(定員300名)  
内容 午後3時より  
第1部 特別講演「心のしくみと幸せの条件」  
講師 薬師寺 大谷 徹英 執事長



昭和38年(1963年)4月16日、東京都江東区にある浄土宗の重願寺住職の大谷旭雄(おたにきょくゆう)の二男として生まれる。芝学園高等学校在学中17歳の時、故・高田好胤薬師寺住職に師事、薬師寺の僧侶となる。龍谷大学文学部仏教学科卒業、同大学院修士課程修了。1999年春から全国各地で「心を耕そう」をスローガンに法話行脚。2003年薬師寺執事就任、2017年薬師寺副執事長就任、2019年薬師寺執事長就任。主な著書「よっぽどの縁ですね」(小学館)『こころの葉箱』(北國新聞社出版局)など多数。

午後5時より  
第2部 会員交流パーティ 会員事業所限定 参加費 3,000円  
市内の様々な業種の方が一堂に会する立食パーティです。出会いや取引のきっかけづくりにお役立てください。

お申込み・お問合せ むさし府中商工会議所 総務部 TEL 042-362-6421

## 令和4年度 府中市中小企業等 原油価格・物価高騰臨時対策支援事業

原油高の影響による物価高が続く中、今後も上昇が続くと見込まれることから、対象の市内事業者へ燃料費および光熱費の一部を補助し、事業継続および経営安定を支援いたします。

### 申請期間 令和5年2月10日(金)まで

- 対象 ①中小企業 ②大企業 ※定義については要項をご確認ください
- 要件 下記すべてを満たすこと
- ◆2021年11月30日時点で、府中市内に本店または事業所を有し、その後も継続して事業を営んでいること
  - ◆売上高または売上総利益について、2022年1月～12月の任意の月が、2019年～2021年の同月の金額と比較して**10%以上減少**していること
  - ◆支援を受けた後も、事業を継続する意思があること
  - ◆府中市が同じ目的で実施する補助金等と重複して交付を受けないこと
  - ◆暴力団その他の反社会的勢力およびそれらの構成員と関係がないこと

### 支援額 下記A・Bの金額の差額に12を乗じた金額(千円未満切捨て)

A 市内事業所にかかる**2022年4月～12月の任意の1か月**に支払った燃料費等(燃料費、電気料金、ガス料金のいずれか一つまたは複数の合算)

B **前年同月**に支払った燃料費等(Aと同一条件で比較)

- 上限額 ①中小企業 1事業者あたり 法人**10万円**・個人事業主**5万円**  
★むさし府中商工会議所の経営相談を1年以上継続して受ける意思がある場合、上限額が法人12万円・個人事業主7万円に引き上げとなります。  
②大企業 1事業者あたり**40万円**

申請 必要書類を揃えて、本商工会議所まで郵送またはご持参ください。  
※郵送に際して、書留やレターパック等の追跡ができる方法を推奨(申請者自己負担)

**必ず、対象や要件等について要項をご確認ください。**  
詳細はホームページ掲載または、本商工会議所窓口にて配布しています。

### 提出先・お問合せ

むさし府中商工会議所 TEL 042-362-6421

(年始1/4より。受付:平日午前9時～午後5時)

府中市緑町3-5-2  
京王線東府中駅より徒歩1分

ホームページ▶



## 会員限定 マル経融資のご案内

小規模事業者経営改善資金(マル経融資)は、経営改善を図ろうとする小規模事業者の経営を応援するために、商工会議所の推薦に基づき無担保・無保証人・低金利で融資される**日本政策金融公庫の融資制度**です。

**無担保・無保証人**  
(保証協会の保証も不要)

**融資限度額2,000万円**  
(1,500万円を超える場合は要件あり)

**低金利1.13%**  
(令和4年12月1日現在)

返済期間 運転資金 7年以内(据置1年以内) 設備資金 10年以内(据置2年以内)

- 利用条件 ●商工会議所と経営相談(原則6ヶ月以上)をし、事業の改善に取り組んでいる方  
●常時使用する従業員が20人以下(宿泊業と娯楽業を除く商業・サービス業は5人以下)の法人・個人営業の方 など

※融資の実行にあたっては審査があります。決算・確定申告内容等から判断した結果、お客様のご希望に添えない場合があります。

※必要書類等、ご相談ください。

**むさし府中商工会議所 中小企業相談所 TEL 042-362-6421**

### 2月の検定試験情報 下記日程で、各種検定を実施いたします。

検定名	試験日	受付方法	受付期間	合格発表	受験料
珠算 1～6級 (第227回)	2月12日(日)	窓口のみ	1月6日(金)まで	2月27日(月)	1級 2,340円 2級 1,730円 3級 1,530円 4～6級 1,020円
日商簿記 2・3級 (第163回)	2月26日(日)	インターネットのみ	1月10日(火) ～1月25日(水)	3月13日(月)	2級 4,720円 3級 2,850円

※詳細は本商工会議所ホームページからご覧ください。お問合せは総務課まで。

# 本年もよろしくお願ひいたします



東京競馬場では1月28日(土)から2月19日(日)までの間、原則毎週土・日曜日に競馬を開催いたします。

ご来場される前にJRAホームページ内の「営業最新情報」にて、入場券・指定席券の発売方法、入場制限等の情報を必ずご確認ください。



JRA ホームページ▶



ネット投票サービスで、どこでも馬券が買える!

- 入会金・年会費無料! ○申し込んだその日に、すぐ利用可能!
- 申し込みはパソコン・スマホ・携帯で完了! ○地方・海外競馬の馬券も買える!
- 発売時間中(土・日)も入金・出金できる!



2/19(日) フェブラリーステークス