

**「新型コロナウイルスの影響に関する緊急アンケート」  
報告書**

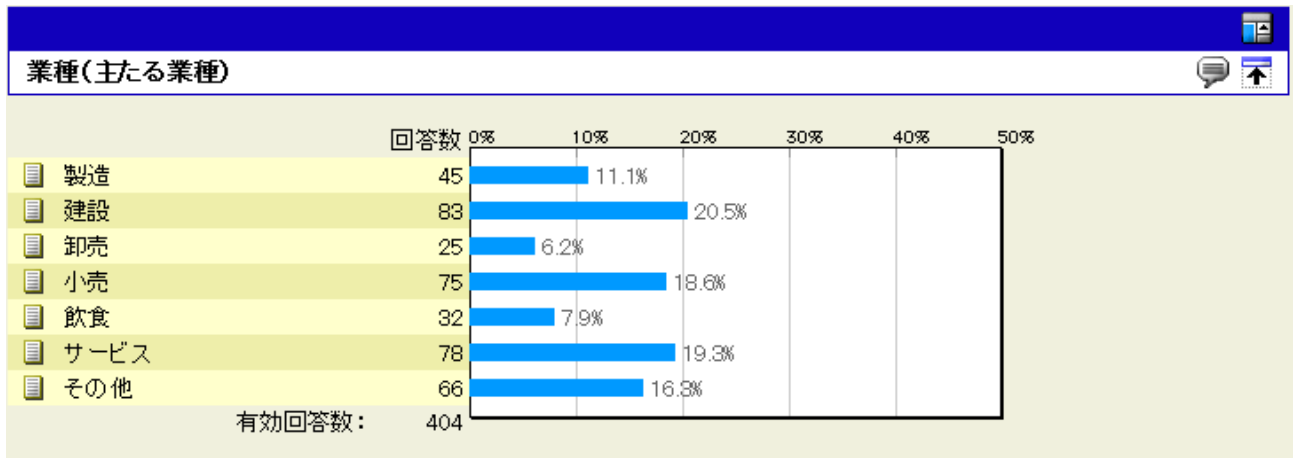
令和2（2020）年 3月  
むさし府中商工会議所

## 調査概要

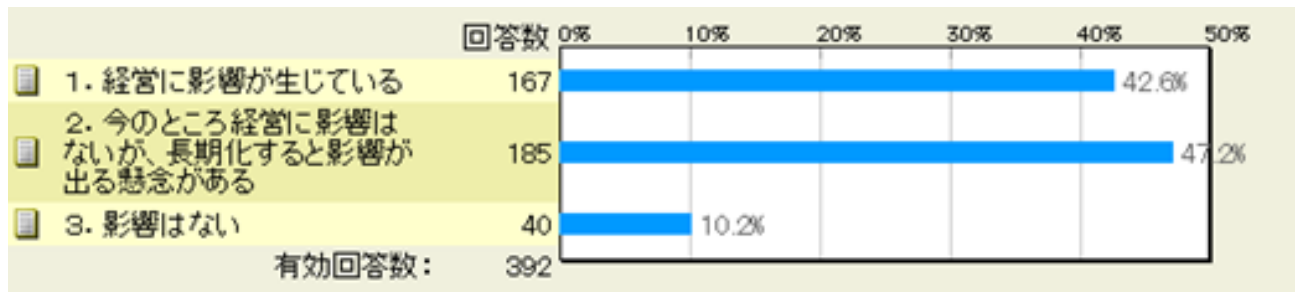
1. 調査目的 新型コロナウイルス感染症の拡大に伴う企業経営への影響について、その実態を把握することにより、今後の商工会議所事業を行う上での基礎データとするため。
2. 調査期間 令和2年3月19日(金)～令和2年3月27日(金)【9日間】
3. 調査対象 当所会員事業所 2,574件
4. 調査方法 調査票を郵送し、FAXまたはWEB上のアンケートフォームにて回答
5. 有効回答数 411件(回答率15.9%)
6. 調査票 最終頁に添付

## 1. 調査結果

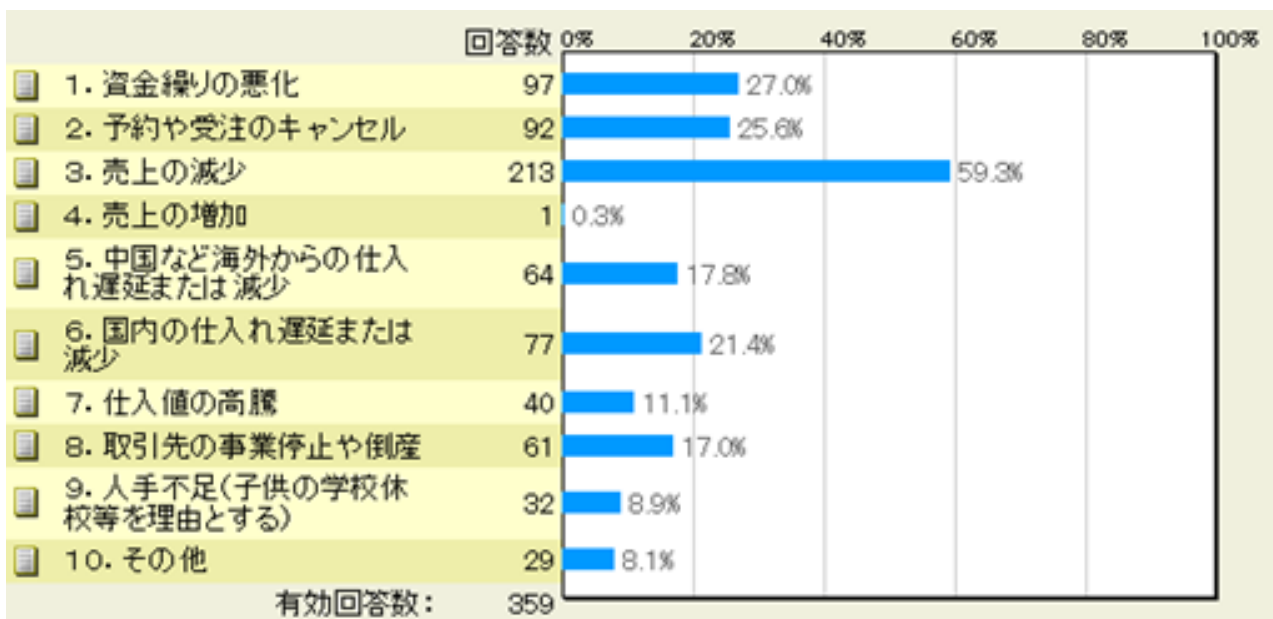
### 業種別構成



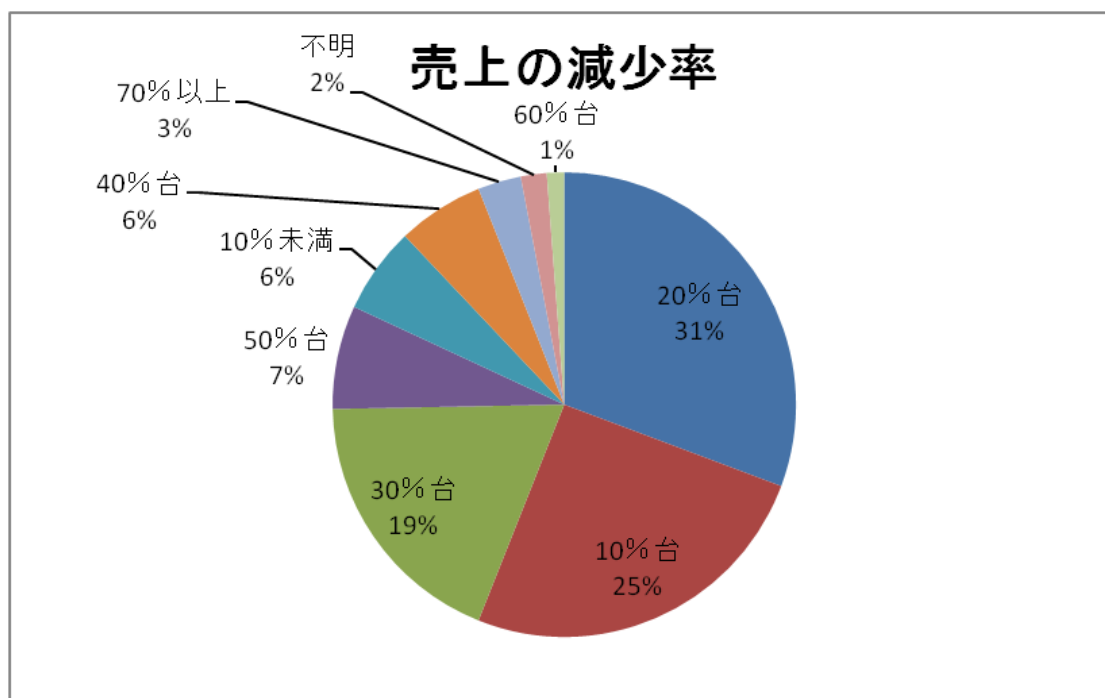
### 問1 新型コロナウイルス流行による経営への影響



問2 問1で「1. 経営に影響が生じている」「2. 長期化すると影響が出る懸念がある」と回答した事業所の具体的な影響



●「3. 売上の減少」の割合



●「10. その他(具体的な影響)」内訳 抜粋

【製造】

- ・今後の見通しが立たない

【建設】

- ・工事の延長、中止
- ・建築資材不足
- ・中国工場での部品製造における出荷遅延による納品の悪化
- ・メンテナンス等、現場に入る際の対応苦慮

【小売】

- ・オリンピック関連商品の販売に影響

【飲食】

- ・イベントの中止
- ・宣伝しにくい風潮のため、準備したチラシの配布ができない

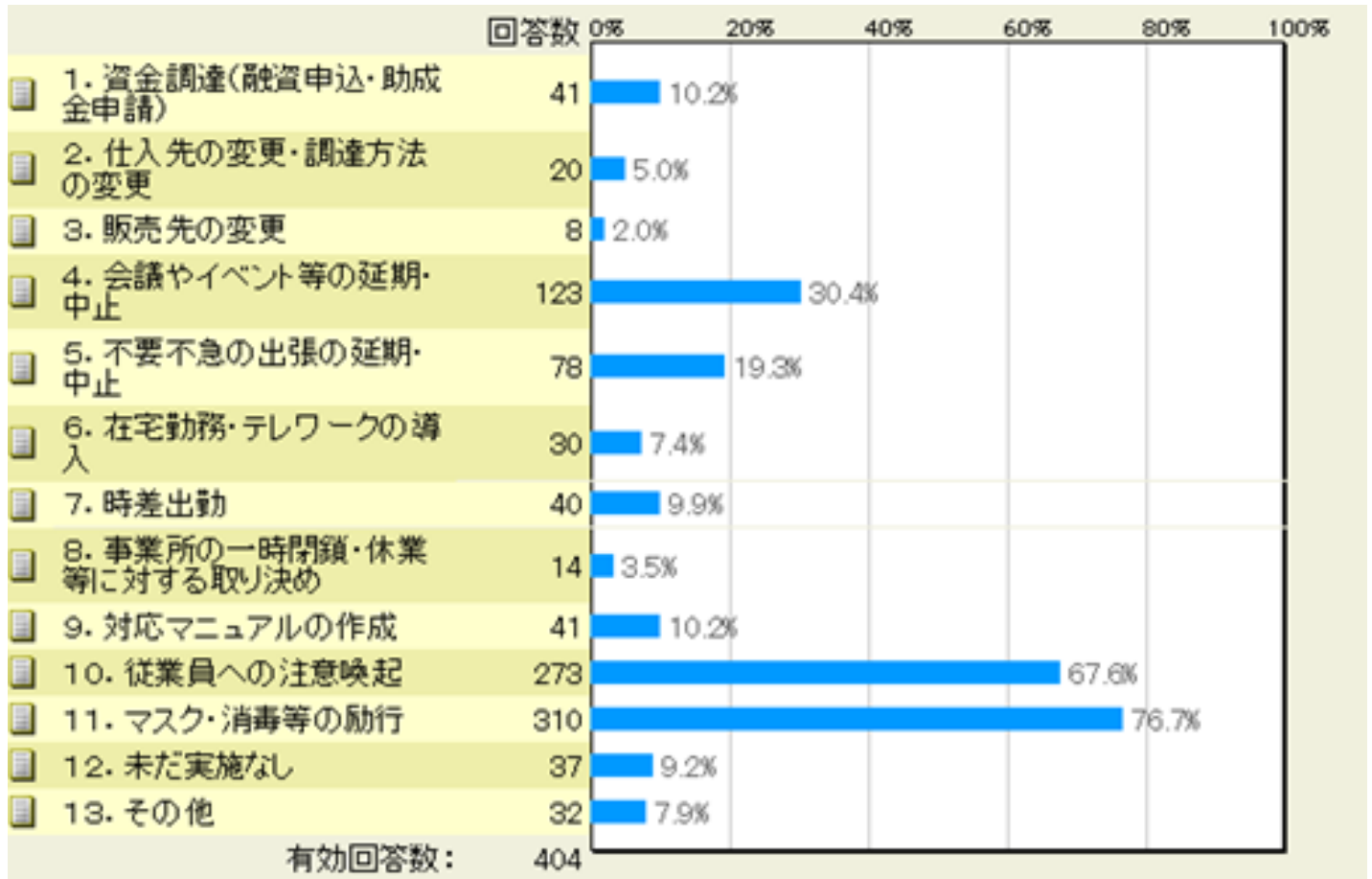
【サービス】

- ・外出自粛による打ち合わせの中止
- ・来店客の減少

【その他】

- ・取引先の業績悪化(金融)
- ・長期化した際の家賃滞納(不動産)

### 問3 新型コロナウイルスの対応で、既に実施している対策



#### ●「13. その他(既に実施している対策)」内訳 抜粋

##### 【製造】

- ・電車通勤からマイカー通勤の切り替え
- ・検温の実施

##### 【建設】

- ・検温の実施

##### 【小売】

- ・営業時間の短縮
- ・仕入れの量を少なめに調整

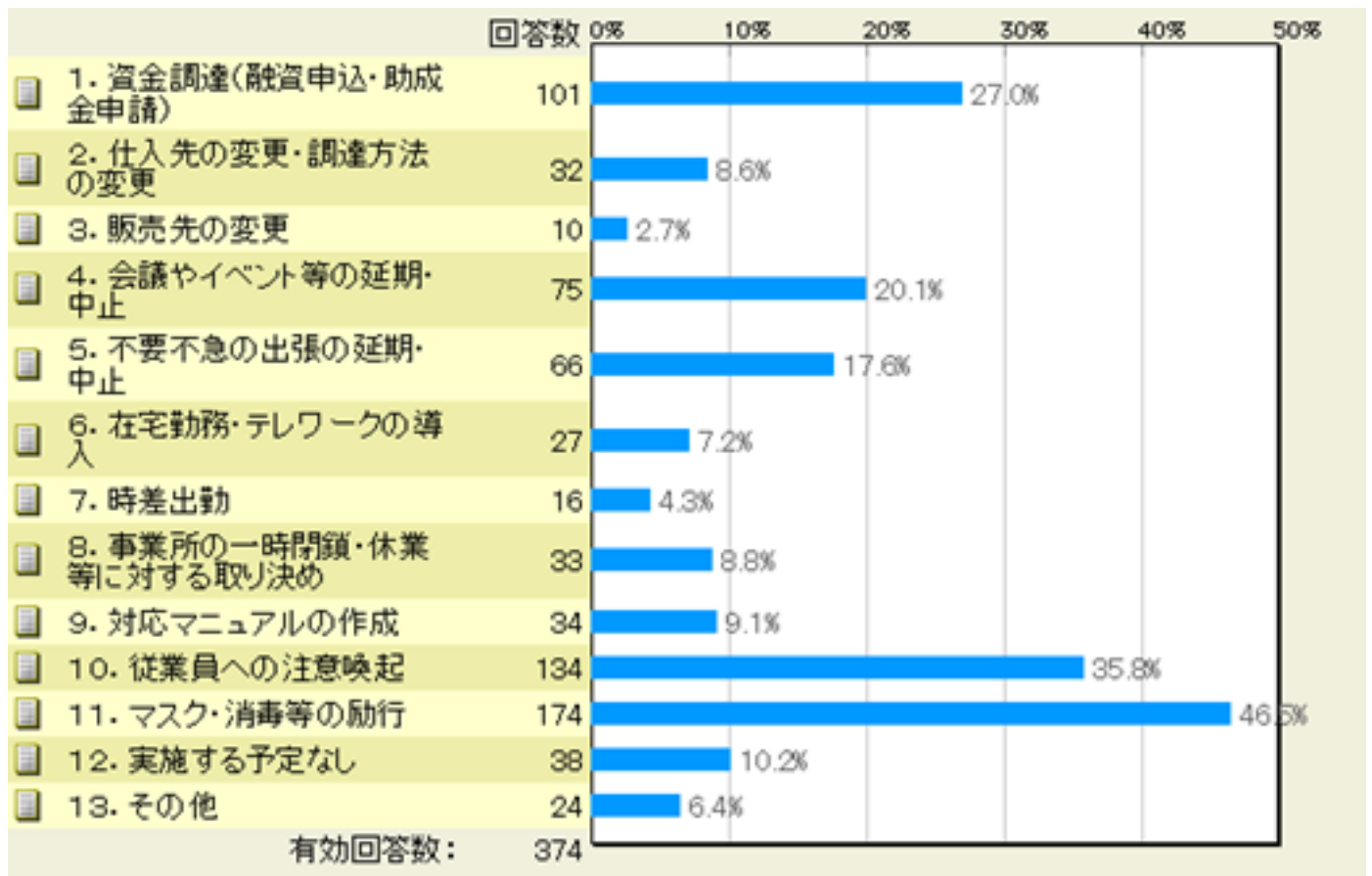
##### 【飲食】

- ・営業時間の短縮
- ・人件費の削減、予約のあるときのみアルバイトに入ってもらう

##### 【その他】

- ・オンライン授業の実施(学習塾)

#### 問4 新型コロナウイルスの対応で、今後検討しているもの



#### ●「13. その他(今後検討しているもの)」内訳 抜粋

##### 【製造】

- ・今後の影響を注視し、対策を検討

##### 【建設】

- ・セーフティ共済の満期解約
- ・従業員が感染した際の対応検討

##### 【小売】

- ・営業時間の変更
- ・惣菜メニューの開発

##### 【飲食】

- ・お客様への手洗いうがいの勧奨

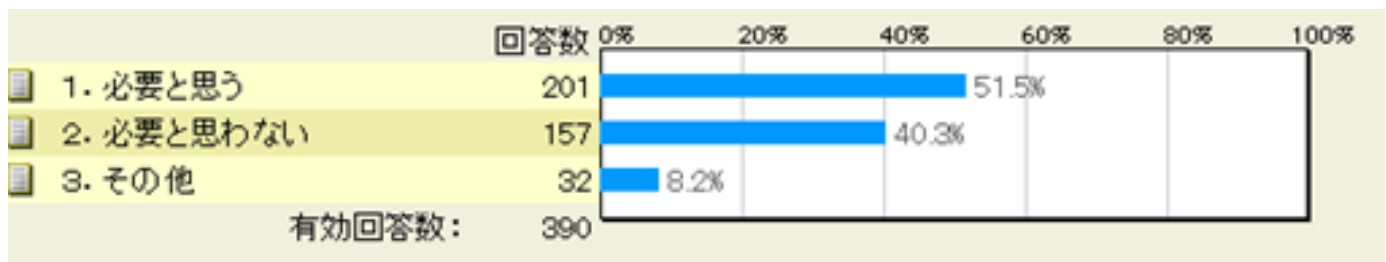
##### 【サービス】

- ・別の事業の強化
- ・換気向上に対応するため、店内改装

##### 【その他】

- ・営業活動の縮小

## 問5 府中市独自の経済対策(プレミアム付商品券等)の必要性



### ●「3. その他(プレミアム付商品券等の必要性)」内訳 抜粋

#### 【製造】

- ・先の見通しが立たず、対策として適切か分からない

#### 【建設】

- ・あると嬉しいが長続きしないと思う
- ・所得制限の先日の商品券利用は1件もなかった
- ・その程度の対策では効果はないのでは

#### 【小売】

- ・現金化に必要な日数が長く、資金繰りに窮する
- ・低所得者だけでは効果がない。食品等にまわってしまうのでは

#### 【飲食】

- ・あるに越したことはないが、そもそも府中駅北口が過疎化している
- ・現金化に日数を要するのは個人店の支払いに影響がある

#### 【サービス】

- ・これで景気がよくなるのか分からない

#### 【その他】

- ・事業的には必要ないが、従業員の生活には必要



## 問6 支援策等についてご意見・ご要望（自由記述） 抜粋

### 【製造】

- ・企業に対し、マスクや消毒液の配布をしてほしい
- ・市内に活気がない。商店街の顧客満足度がなく、行く機会が少ない
- ・支援策よりも、市内の感染状況の把握と情報公開をしてほしい
- ・従業員が感染した際の消毒業者を教えてください

### 【建設】

- ・コロナは全業種に影響があるので、消費を促す商品券等の政策は必要
- ・休業に対する補助金等
- ・作業員が感染して工期の遅れ等が発生した場合の補填
- ・資金調達の支援
- ・建設業では遅れて影響が出るので融資枠の開始や期間の配慮や手続きの簡素化希望
- ・府中市の情報公開
- ・資金供給による雇用の維持

### 【小売】

- ・スーパー等の量販店は特需で潤っているが、個人商店は打撃が大きい
- ・マスクや消毒液が手に入らないので配布してほしい
- ・商品券等は割引率が低くても、多くの人が手に入るものにしてほしい
- ・各業界に必要な対策を打ってほしい
- ・資金調達、補助金等の手続き簡素化
- ・夕方から夜にかけては特に人通りがなく、売上減少に大きく影響している

### 【飲食】

- ・テイクアウト商品の開発支援、前売り券の販売支援などあれば
- ・大企業と個人商店の補助の差がありすぎる
- ・マスク、消毒液の入手支援
- ・先が見えないと借入の返済も不安
- ・お客様や従業員をどう守ったらいいか

### 【卸売】

- ・情報があったら迅速に提供してほしい
- ・銀行も商工中金も緊急融資に乗り気でないように感じられる
- ・輸入卸業のため、出国もままならず、入国後も制限があり動きが取れない

### 【サービス】

- ・マスク、消毒液を配布してほしい、スタッフ用も手に入らない
- ・市内の感染状況の公開がないので、どこまで自粛すべきか悩む

- ・個人事業主、フリーランスへの支援
- ・借入金の猶予や金利免除、消費税等の免除や減税希望
- ・従業員感染による休業時に、迅速な運転資金の融資が必要
- ・商品券は飲食・食品などに使われてしまうので、業種を分けてほしい
- ・売上が少ないと家賃が払えなくなるので、支援してほしい

#### 【その他】

- ・マスクや消毒液の流通、配布
- ・現金化に時間を要する対策はあまり意味がない
- ・感染者の発生地域を公表してほしい
- ・借入時の条件緩和や、返済猶予
- ・スピード感のある対応

**新型コロナウイルスの影響に関する緊急アンケート 回答用紙**

FAX：042-369-9889

送信先：むさし府中商工会議所 中小企業相談所 行

回答は、該当する番号に○を付けてください。

|       |  |
|-------|--|
| 事業所名  |  |
| 主たる業種 | <input type="checkbox"/> 製造 <input type="checkbox"/> 建設 <input type="checkbox"/> 卸売 <input type="checkbox"/> 小売 <input type="checkbox"/> 飲食 <input type="checkbox"/> サービス <input type="checkbox"/> その他 ( ) |
| 従業員数  | ( ) 名 ※パート・アルバイト含む   |

**【問1】新型コロナウイルス流行による経営への影響について、選択肢から1つ選択してください。**

1. 経営に影響が生じている
2. 今のところ経営に影響はないが、長期化すると影響が出る懸念がある
3. 影響はない（「問3以降」へ）

**【問2】問1で「1. 経営に影響が生じている」「2. 長期化すると影響が出る懸念がある」と回答した事業者様にお聞きします。具体的に経営にどのような影響が生じていますか？（複数回答可）**

1. 資金繰りの悪化
2. 予約や受注のキャンセル
3. 売上の減少→具体的な減少率（前年同月比 売上 \_\_\_\_\_ %減少）※100万から80万円の減少の場合 20%
4. 売上の増加→具体的に増加率（前年同月比 売上 \_\_\_\_\_ %増加）※80万から96万円の増加の場合 20%
5. 中国など海外からの仕入れ遅延または減少
6. 国内の仕入れ遅延または減少
7. 仕入値の高騰
8. 取引先の事業停止や倒産
9. 人手不足（子供の学校休校等を理由とする）
10. その他 ( )

**【問3】新型コロナウイルスの対応で、既実施している対策は何ですか？（複数回答可）**

1. 資金調達（融資申込・助成金申請）
2. 仕入先の変更・調達方法の変更
3. 販売先の変更
4. 会議やイベント等の延期・中止
5. 不要不急の出張の延期・中止
6. 在宅勤務・テレワークの導入
7. 時差出勤
8. 事業所の一時閉鎖・休業等に対する取り決め
9. 対応マニュアルの作成
10. 従業員への注意喚起
11. マスク・消毒等の励行
12. 未だ実施なし
13. その他 ( )

**【問4】新型コロナウイルスの対応で、今後検討している対策は何ですか？（複数回答可）**

1. 資金調達（融資申込・助成金申請）
2. 仕入先の変更・調達方法の変更
3. 販売先の変更
4. 会議やイベント等の延期・中止
5. 不要不急の出張の延期・中止
6. 在宅勤務・テレワークの導入
7. 時差出勤
8. 事業所の一時閉鎖・休業等に対する取り決め
9. 対応マニュアルの作成
10. 従業員への注意喚起
11. マスク・消毒等の励行
12. 実施する予定なし
13. その他 ( )

**【問5】府中市独自の経済対策（プレミアム付商品券等）は必要と思いますか？**

1. 必要と思う
2. 必要と思わない
3. その他 ( )

**【問6】新型コロナウイルスに対する支援策について、ご意見・ご要望等を自由にご記入ください。**

～ご協力ありがとうございました～