

平成30年4月3日

むさし府中商工会議所
会頭 濱 中 重 美
(公 印 省 略)

第58回府中市商工まつりの開催について

日頃より本商工会議所の事業及び運営につきましては、格別のご理解とご協力を頂き厚くお礼申し上げます。

さて、夏の恒例行事として市民に親しまれている府中市商工まつりを、本年は8月3日から5日の3日間にわたり、大國魂神社境内とけやき並木の一部を会場として開催いたします。

本商工まつりは、年に一度、市内商工業者と市民がふれあい、交流を図ることにより市民の繁栄と産業の発展に寄与することを目的として実施しており、多数の出展者による各種コーナーや多彩な催しにより、市内外から約25万人の人出がある真夏の祭典として定着しております。

つきましては、本事業開催の主旨をご理解頂き、皆さま多数の出展参加と協賛のご協力方をお願い申し上げます。

第58回府中市商工まつり開催要項

1. 目的 本商工まつりは、府中市の商工業者と市民とが交流を図り、もって市民の繁栄と、産業の発展に寄与することを目的として開催します。
2. キャッチフレーズ 「みんなで行こう！府中の夏まつり！」
3. 会期 平成30年8月3日(金)・4日(土)・5日(日)
開催時間は午前10時～午後7時まで
4. 会場 大國魂神社境内、けやき並木の一部(5日(日))
5. 主催 むさし府中商工会議所
6. 後援 府中市、府中市教育委員会、府中市商店街連合会、(公社)むさし府中青年会議所、(一社)まちづくり府中
7. 協賛 京王電鉄(株)、JRA、(株)ジェイコム東京

8. 出展参加申込資格

- (1) むさし府中商工会議所の会員事業所
- (2) 府中市内の商工業団体(事業協同組合、振興組合、業種組合等)
- (3) 府中市内の官公庁及び公的団体
- (4) その他、本商工会議所が特に認める事業所又は団体

9. 出展内容及び参加料(消費税込)

区分	内容	募集 コマ数	1コマ面積 (間口×奥)	1コマ料金 円	基本設営
展示コーナー (小型)	製品、半製品、装置、	2	1.8×0.9	25,000	間仕切、ネームプレート、照明、イス2脚、 机(クロス付)2本、 平台1
〃 (中型)	部品、住宅関連品等の	11	3.6×1.8	51,000	同上 平台4
〃 (大型)	展示、契約販売	2	3.6×3.6	96,000	同上 平台8
即売コーナー	ディスカウントセール、機械・機具 等の契約販売	49	3.6×2.7	36,000	テント、ネームプレート、照明、イス2脚、机2本
ちびっ子広場 コーナー	ディスカウントセール、飲食物販売	15	3.6×2.7	36,000	〃
味コーナー	飲食物の販売	10	3.6×2.7	36,000	〃
自動車展示 コーナー	乗用車、二輪車の展示 及び関連品の販売	4	4.5×4	30,000	ネームプレート1枚、イス2脚、机2本
相談・PR コーナー	業種団体及び行政等の 事業PR・相談	33	3.6×2.7	36,000	テント、ネームプレート、照明、イス2脚、机2本
特別展示 コーナー	業種団体等による展示、 実演、販売	1	3.6×2.7	36,000	〃
			5.4×3.6	68,000	〃

(注1) 出展参加申込資格の(4)により承認された者は、上記参加料の5割増とします。

(注2) 上記基本設営以外の特別設備は、下記基準により実費負担となります。

特別設備1ヶ当りの基準単価

備品名	単価(円)	備考	備品名	単価(円)	備考
机	1,000	(長さ) (幅) 1.8m×0.45m	コンセント	2,500	1コマにつきコンセント 1ヶ(500w)を原則
イス	500	折畳み式パイプイス	蛍光灯	3,000	40W
平台	2,500	(長さ)(幅)(高さ) 1.8m×0.9m×0.12m	給水設備	7,000	1コマ1箇所を限度 ※味コーナーを原則
販促台	3,000	(長さ)(幅)(高さ) 1.8m×0.7m×0.7m	排水設備	12,000	1コマ1箇所を限度 (流し台は各自が持参) ※味コーナーを原則
テーブルクロス	1,000	(長さ) (幅) 2m × 1m			

10.各種アトラクション

区 分	内 容
ミス府中コンテスト	市内に在住、在勤又は在学する健康で明朗な18歳以上(高校生を除く)の未婚の女性を募り、予選・決選大会を開催し、ミス府中3名を選出
写真コンクール	アマチュアカメラマンの方より商工まつり風景の作品を募集し、優秀作品を表彰
お楽しみ抽せん会	市内商工業者より提供された賞品を抽選により市民にプレゼント
府中市商店街連合会協賛事業	芸能ショー等の実施
その他各種アトラクション	業種団体及び文化団体等による、アトラクションの実施

11.主催者側で行う施設等

- (1) 展示会場及び小間施設の標準施設 (2) 一般的装飾、会場照明、案内板、放送施設、臨時電話
 (3) 夜間警備は8月2日(木)～6日(月) 午後7時より翌朝10時

12.小 間 割 参加申込者の業種、効率的配列等を考慮して、商工まつり実行委員会で決定し、追って7月下旬に参加申込者に通知致します。小間割は、実行委員会に一任していただきます。出展場所等の希望はお受けできませんので予めご承知おき下さい。

13.出品物等の保護 主催者は、出品物に対し善良なる管理をもってあたりますが、不可抗力による損害についてはその責を負いません。

14.搬 入・搬 出 搬入は、8月2日(木) 午後1時からお願い致します。
 搬出は、8月6日(月) 午前中に完了して下さい。
注：大國魂神社中央参道への車両乗入れは、禁止されております。

15.広 告 宣 伝 ポスター、会議所ニュース、ホームページ「たまごネット」、広報ふちゅう、新聞等により広く周知致します。

16.参加申込にあたって

- (1) 電気器具を使用する出展者は、必ず参加申込書の「**電気使用届出書**」にご記入下さい。なお、動力を使用する場合は、事前に事務局とご相談下さい。
 (2) 火気を使用する出展者は、必ず参加申込書の「**火気使用届出書**」にご記入下さい。また、各自消火器を準備して下さい。
 (3) 保健所の営業許可を必要とする飲食物販売出展者は、事前に取り扱い品目について保健所の指導を受けた後、「臨時出店届」を添付の上、出展参加申込を行って下さい。
 (4) 次の行為は禁止します。 ①本業以外での出展や販売行為、但し、非営利事業者や団体は除く。
 ②他の事業者への名義貸し行為。

17.参加申込方法 所定の参加申込書に必要事項をご記入の上、**参加料を添えて**事務局までお申込下さい。
 ※参加申込書は、事務局にて用意致しております。
 ※本人の都合による参加取消の場合には、参加料等はお返しいたしません。

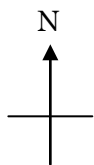
18.参加申込締切日 平成30年5月15日(火) (厳守して下さい)

19.運 営 本商工まつりの運営は、むさし府中商工会議所第58回府中市商工まつり実行委員会がこれにあたります。
 実行責任者 第58回府中市商工まつり実行委員会
 委員長 北谷 博和

20.事 務 局 むさし府中商工会議所
 東京都府中市緑町3丁目5番地の2
 電 話 (042)362-6421(代) Fax (042)369-9889
 E-mail:info@tama5cci.or.jp URL http://www.tama5cci.or.jp

21.そ の 他 この要項に定めるものの他、必要な事項は委員長が別に定めます。

府中市商工まつり会場配置予定図

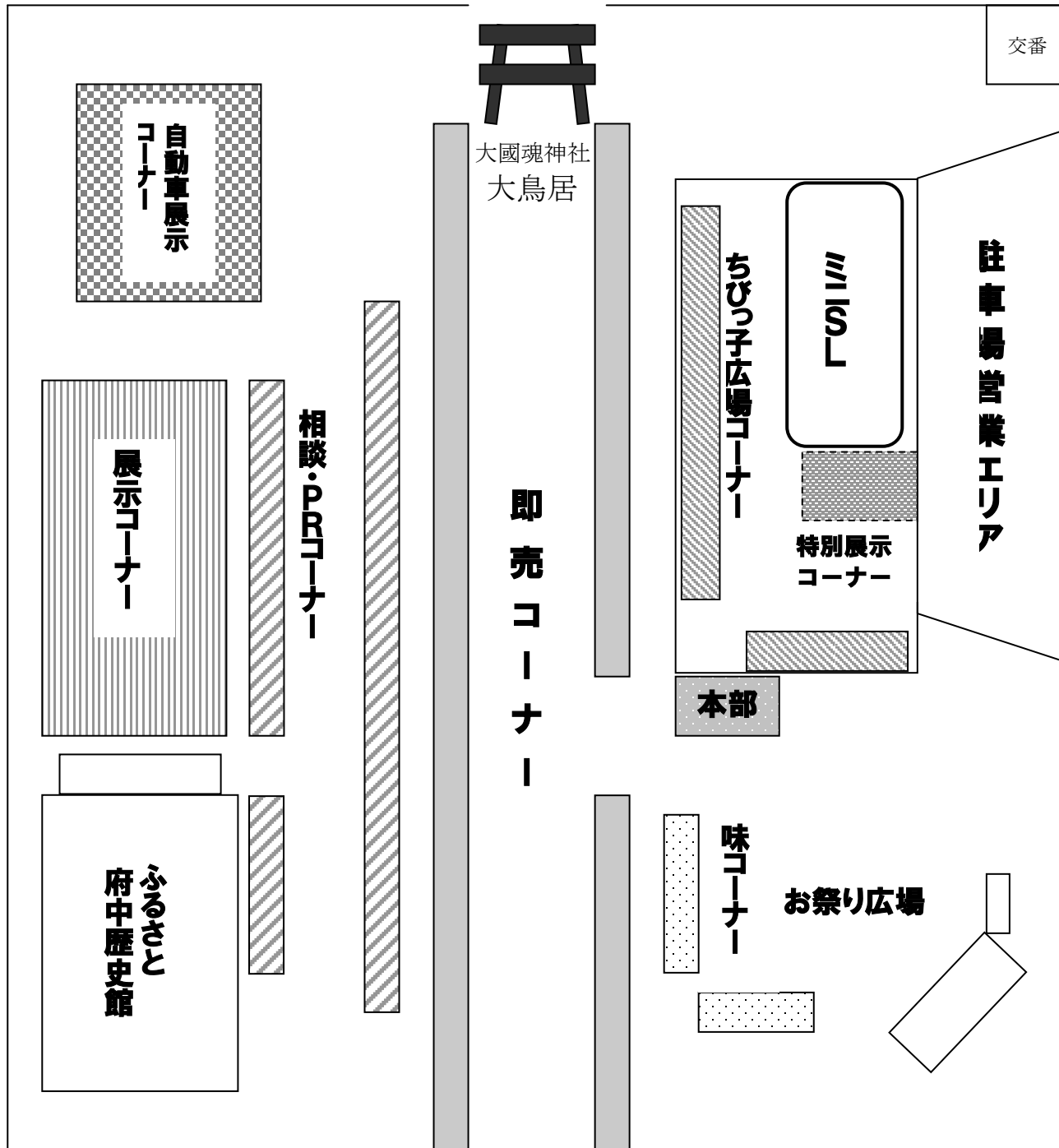


※5日(日)のみ
けやき並木会場

至
府中
駅

伊勢丹・フォーリス

旧甲州街道



随神門

※ この配置図はおおよその位置関係を示したものです。

※ 配置は状況により変更が生じる場合があります。

各種アトラクション等協賛のお願い

商工まつり会期中に実施する“ミス府中コンテスト”出場者や“写真コンクール”応募者への副賞並びに“お楽しみ抽せん会”等のアトラクションに利用する各種協賛品の提供につきまして格別なるご協力をお願い申し上げます。

尚、品目・数量は問いませんのでご協力いただける方は、事務局まで電話又はFAXにてご連絡をお願い致します。

----- き り と り 線 -----

各種アトラクション等に対する協賛品（金）提供書

事業所名			
代表者名			印
所在地		電話	
担当者名		FAX	

下記の各種アトラクションに対して次のとおり協賛品を提供致します。

事業内容	協賛品名	単価	数量	計
お楽しみ抽せん会				
ミス府中コンテスト				
写真コンクール				
その他				
合 計				

※ご提供頂いた協賛品については、ご記載頂いたアトラクションでの使用と異なる場合がございます。予めご了承頂きますようお願い申し上げます。